

# Motors for Extreme Environments

Serie di motori elettrici asincroni trifase sviluppati per garantire elevata affidabilità, precisione di funzionamento e alta efficienza in ambienti estremamente gravosi.

Le particolari caratteristiche di robustezza di questi motori ne consentono l'utilizzo sia in condizioni di temperatura estremamente basse che elevatissime, da -40°C fino a 120°C.

Rappresentano la soluzione perfetta in ambienti ostili per temperatura e alto tasso di umidità, fino al 100% di umidità relativa, anche con la presenza di vapori aggressivi.

## Settori di Applicazione:

- Essiccatoi
- Forni
- Produzione del pane
- Industria della pasta
- Alimentare
- Lavorazione del legno
- Lavorazione del vetro
- Lavorazione e riciclo della plastica
- Manifattura edile
- Ceramica
- Acciaierie

## Vantaggi:

- Elevata affidabilità elettrica e meccanica
- Avvolgimento deflussato
- Isolamento in classe H / C
- Resistenza al clima avverso: alte temperature ed elevata umidità
- Cuscinetti C3 lubrificati a vita con grasso idoneo per altissima temperatura
- Anello di tenuta in Viton
- Pressacavo in ottone
- Basse sollecitazioni sui cuscinetti
- Resistenza alle vibrazioni
- Lunga durata
- Manutenzione ridotta

Series of three-phase asynchronous electric motors developed to ensure high reliability, precision and high efficiency in extreme environments.

The robustness of these heavy duty motors allow its use both in conditions of extremely low and extremely high temperatures, from -40°C up to 120°C.

These motors are the perfect solution in hostile environments with temperature and high humidity, up to 100% relative humidity, even with the presence of aggressive vapors.

## Applications:

- Drying kiln
- Owen
- Bread production
- Pasta industry
- Food industry
- Timber processing plants
- Glass processing plants
- Plastic processing & recycling plants
- Construction
- Ceramic industry
- Steel industry

## Advantages:

- Electrical and mechanical high reliability
- Defluxed winding
- H / C insulation class
- resistance against high temperatures and high humidity
- C3 bearings lubricated with grease suitable for high temperature
- Viton sealing ring
- Brass cable gland
- Low stress on bearing
- Vibration resistance
- Long life
- Low maintenance

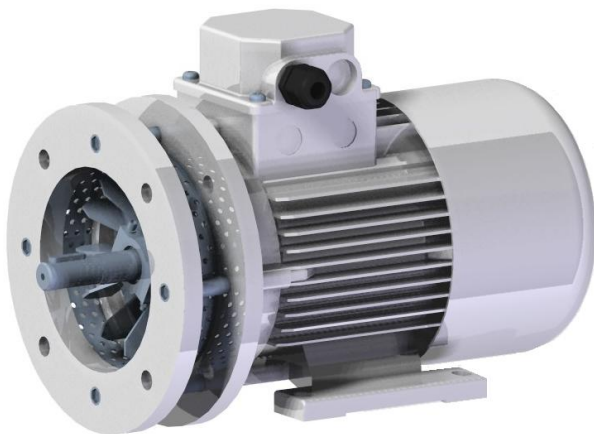
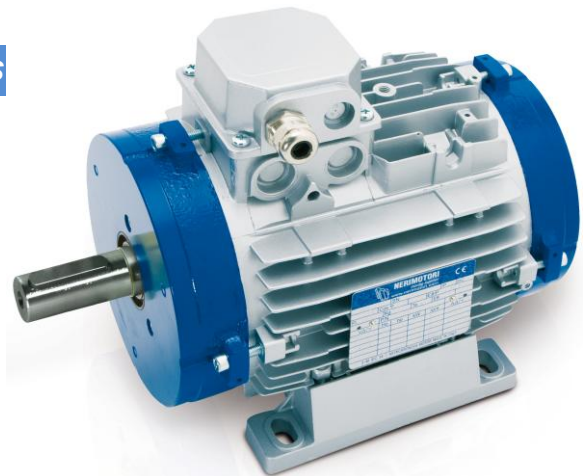
## CARATTERISTICHE TECNICHE - TECHNICAL FEATURES

Grandezza - <i>Frame size</i>	IEC80 ÷ IEC200
Potenza - <i>Power</i>	0.75 kW ÷ 30 kW
Tensione alimentazione - <i>Supply voltage</i>	24 V ÷ 600 V
Frequenza - <i>Frequency</i>	50 / 60 Hz
Poli - <i>Poles</i>	2 / 4 / 6
Forma costruttiva - <i>Type of construction</i>	B3 / B5 / B14
Costruzione - <i>Structure</i>	Corpo in alluminio e flange in ghisa/alluminio - <i>Aluminium body and cast iron/aluminium flanges</i>
Classe di isolamento - <i>Insulation class</i>	H / C
Grado di Efficienza - <i>Efficiency class</i>	IE1 / IE2 / IE3
Servizio - <i>Duty</i>	S1
Ventilazione - <i>Ventilation</i>	Non ventilato IC418 e IC411 a richiesta - <i>No ventilation IC418 and IC411 on request</i>
Grado di protezione - <i>Protection index</i>	IP55 (altri IP su richiesta - <i>other IP on request</i> )
Accessori opzionali - <i>Optional accessories</i>	Encoder, Protezione termica, Scaldiglie anticondensa, Tropicalizzazione, Alberi in materiali speciali, Viteria INOX, Verniciatura speciale, Fori anticondensa, Esecuzioni meccaniche su richiesta cliente <i>Encoder, Thermal cut-off device, Anti-condensation heaters, Tropicalization, Special shaft, INOX screws, Special painting, Anti-condensation holes, Custom configurations</i>
Certificazione - <i>Certification</i>	CE
Certificazioni su richiesta - <i>Certification on request</i>	ATEX 2-22, UL, CSA, GOST-R

## MOTORI AMBIENTI ESTREMI - HEAVY DUTY MOTORS

Flange in ghisa per ambienti fino a 120°C, per l'industria della pasta, o in alluminio con sedi cuscinetto sinterizzate per ambienti fino a 80°C, per la manifattura edile (essiccatoi mattoni, legno). Su richiesta con ingrassatori.

Cast iron flanges for environments up to 120°C, for pasta industry, or aluminum with sintered bearing seats for environments up to 80°C, for constructions (brick driers, wood). Grease nipples on request.



## MOTORI DOPPIA FLANGIA - DOUBLE FLANGE MOTORS

Motori dotati di doppia flangia per una seconda ventilazione esterna progettata per l'utilizzo nei forni. Garantisce una ottimale dispersione del calore garantendo una maggior durata del cuscinetto anteriore.

Motors with a double flange to have a second external ventilation designed for use in ovens. It ensures optimal heat dissipation ensuring a longer life of the bearing.



Marchi validi solo su omologazione di prodotto / *Applicable only on recognized motors*